



Estudio de Mercado 2025

ANÁLISIS DE MARCA

Quality Service



 www.qualityservicemex.com 

F7PNO-COM-01.01



1.Objetivo General

2.Análisis FODA

3.Análisis de la Competencia

- 3.1 Identificación de principales competidores dentro del mercado
- 3.2 Servicios y precios de la competencia
- 3.3 Presencia digital de la competencia
- 3.4 Punto débiles y fuertes de la competencia

4.Nuevas oportunidades de negocio

- 4.1 Principales industrias en la zona centro del País
 - 4.1.1. Mercado Meta.
- 4.2 Directorio de empresas
- 4.3 Parques Industriales

5.Conclusiones

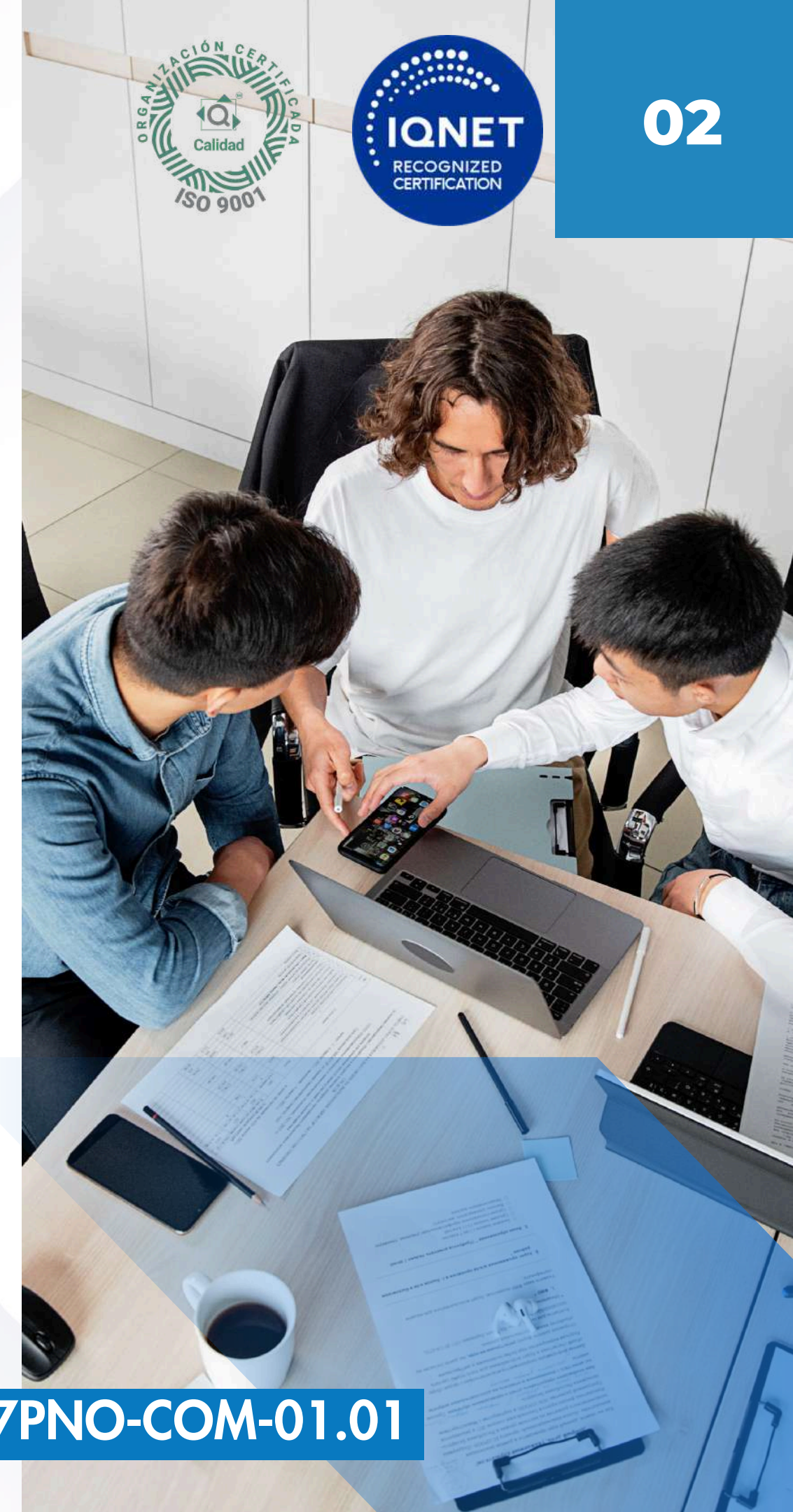


www.qualityservicemex.com



02

F7PNO-COM-01.01





1. Objetivo General del Estudio

Analizar la situación actual de Quality Service tomando en cuenta aspectos positivos y negativos respecto a cada uno de los servicios que ofrece la marca, realizando un diagnóstico claro y objetivo que permita conocer las áreas de oportunidad y mejora para la organización.



www.qualityservicemex.com



F7PNO-COM-01.01





FORTALEZAS

- 1- Más de 23 años de experiencia en el mercado.
- 2- Tenemos presencia y cobertura a nivel nacional.
- 3- Contamos con oficina móvil para el proceso de reclutamiento.
- 4- Ofrecemos flexibilidad y adaptabilidad en el manejo de personal y procesos de nuestros clientes.
- 5- Contamos con profesionistas multidisciplinarios y técnicos, creativos, con actitud de servicio, responsables y honestos.
- 6- Contamos con la certificación de SEDEX, certificado ISO 9001:2015 y contamos con el Distintivo de empresa incluyente Gilberto Rincón Gallardo.
- 7- Contamos con las herramientas tecnológicas necesarias para el desarrollo de nuestros procesos y servicios.
- 8- Somos reconocidos por nuestros clientes como una empresa que se distingue por el servicio y atención personalizada.
9. Nuestro proceso se garantiza en los tiempos requeridos.
10. Ofrecemos una garantía del servicio al mercado.

OPORTUNIDADES

- 1- Requerimos de mayor infraestructura en proyectos que requieren presencia y operación en sitios sin oficina física.
- 2- Para atacar nuevas zonas de venta dentro del país, nuestras oficinas no son suficientes ni en volumen ni en ubicación.
- 3- No contamos con una filosofía fuerte de atención al cliente
- 4- No contar con un presupuesto establecido para generar estrategias de Marketing Digital
- 5- Ofrecemos garantía de reclutamiento de 20 a 30 días para posiciones administrativas, 15 días para posiciones operativas y la competencia ofrece hasta 3 meses para ambas posiciones.
- 6- No tener presencia de marca en otros Estados

DEBILIDADES

- 1- Nuestra competencia ofrece garantías mayores en cuanto al servicio de reclutamiento.
- 2- Situación económica del país
- 3- Modificaciones legales (reforma en materia de subcontratación)
- 4- Empresas que ofrezcan nuestros mismos servicios pero que no estén bien establecidas y generen una mala impresión en el mercado consumidor sobre el servicio de reclutamiento y administración.
- 5- Altos índices de rotación principalmente en niveles operativos y no establecer estrategias con el cliente para medir y solucionar el problema.

AMENAZAS

- 1- Expansión industrial en el Estado de México
- 2- Mayor posicionamiento de la marca en los segmentos más rentables y reforzar posicionamiento web.
- 3- Prospección en medios digitales para lograr mayores ventas de nuestros servicios con la menor inversión.
- 4- Contar con una herramienta digital para el uso de nuestros clientes en temas de facturación, incidencias y pago de Nómina y consulta de estatus de vacantes
- 5- Mejorar las estrategias de reclutamiento para generar mejores resultados con los clientes.

2. Análisis FODA

El análisis FODA es una herramienta que permite conformar un cuadro de la situación actual de la empresa, permitiendo de esta manera obtener un diagnóstico preciso que permite, en función de ello, tomar decisiones acordes con los objetivos y políticas formulados.



www.qualityservicemex.com





3. Análisis de la Competencia

El análisis de la competencia consiste en el análisis de las capacidades, recursos, estrategias, ventajas competitivas, fortalezas, debilidades y demás características de los actuales y potenciales competidores de una empresa o negocio, con el fin de poder, en base a dicho análisis, tomar decisiones o diseñar estrategias que permitan competir con ellos de la mejor manera posible.



www.qualityservicemex.com



06



F7PNO-COM-01.01



PRINCIPALES COMPETIDORES

Adecco

randstad

Manpower®



www.qualityservicemex.com





PRINCIPALES COMPETIDORES



 www.qualityservicemex.com 



PRINCIPALES COMPETIDORES

Kelly®



www.qualityservicemex.com





Nuestros Servicios

Contra la competencia



www.qualityservicemex.com



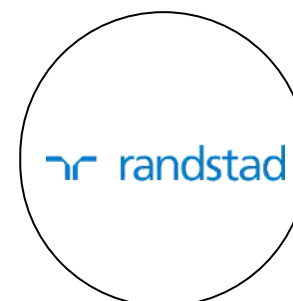
10



- Atracc. Talen, Especializados, Sociolaborales, Capacitación, Transporte, Psicometrías, Credenciales, Formación Vocacional, Consultoría, y BPO



- Staffing, Especializados, Reclutamiento, Training, Consultoría, yBPO



- Staffing Professionals, HR Solutions, Inhouse Services, RPO, y BPO

F7PNO-COM-01.01



- Staffing, Especializados, Reclutamiento, Training Consultoría, y BPO



- Maquila de Nómina, Reclutamiento, y Bienestar Laboral



- Consultoría, RH, Comercio Internacional, Cadena de suministro, y Fabricación



Nuestros Servicios

Contra la competencia



www.qualityservicemex.com



F7PNO-COM-01.01



Nuestros Servicios

Contra la competencia



www.qualityservicemex.com



- Payroll, HeadHunting, Atracc. Talen, Especializados, Sociolaborales, Capacitación, Consultoría, y BPO



- Staffing, Especializados, Reclutamiento, Training, Consultoría, y BPO



- Headhunting, Especializados, Capacitación, Seguro funerario, Crédito en electrodomésticos, y Consultoría contable



- Consultoría, RH, Especializados, Capacitación, y Consultoria

F7PNO-COM-01.01



Servicios y precios de la competencia

Adecco

- Empresa de servicios de Recursos Humanos más grande del mundo, diariamente conectamos a más de 700.000 colaboradores con miles de clientes en más de 60 países.
- Se comprometen a responder cualquier tipo de solicitud, con prontitud y calidad en un plazo menos a 24 horas.
- Son expertos en finanzas y contabilidad, Ventas y mercadotecnia, Ingeniería y manufactura, Recursos humanos, Farmacéutica, IT, Banca y servicios financieros, Construcción.
- Entre sus servicios adicionales ofrecen consultoría organizacional, vinculación universitaria
- Grandes volúmenes de contratación permanente o temporal.
- Base de datos con más de 1 millón de candidatos para la búsqueda
- Ofrecen cursos de capacitación para el personal de los clientes.



www.adecco.com/es-m





Servicios y precios de la competencia



- Fundado en 1960 con operaciones en 40 países.
- Filosofía "Good to know you" (gusto por trabajar juntos para ofrecer un excelente servicio a clientes y candidatos)
- Sus áreas de especialización: Banca y servicios financieros, contabilidad y finanzas, Ingeniería y construcción, tecnologías y telecomunicaciones, energía oil & gas, manufactura, marketing y ventas, automotriz, call center, logística y legal
- Patrocinadores en Formula 1
- Dentro de su página web ofrecen al usuario la posibilidad de hacer una búsqueda de vacantes usando filtros.



www.randstad.com.mx



14



encuentra un empleo ▾ soluciones para candidatos ▾ soluciones para empresas ▾ nuestro blog y estudios ▾ sobre nosotros ▾

encontremos un trabajo que te haga sentir bien.

buscar por

¿dónde?

distancia

nombre del puesto o palabr...

ciudad o código postal

10 km ▾

buscar 72 empleos

búsqueda avanzada

¿en qué podemos apoyarte?



busco una
oportunidad
laboral.



busco un
proveedor de
recursos
humanos.



busco consejos
laborales.



busco
contactarlos.

F7PNO-COM-01.01

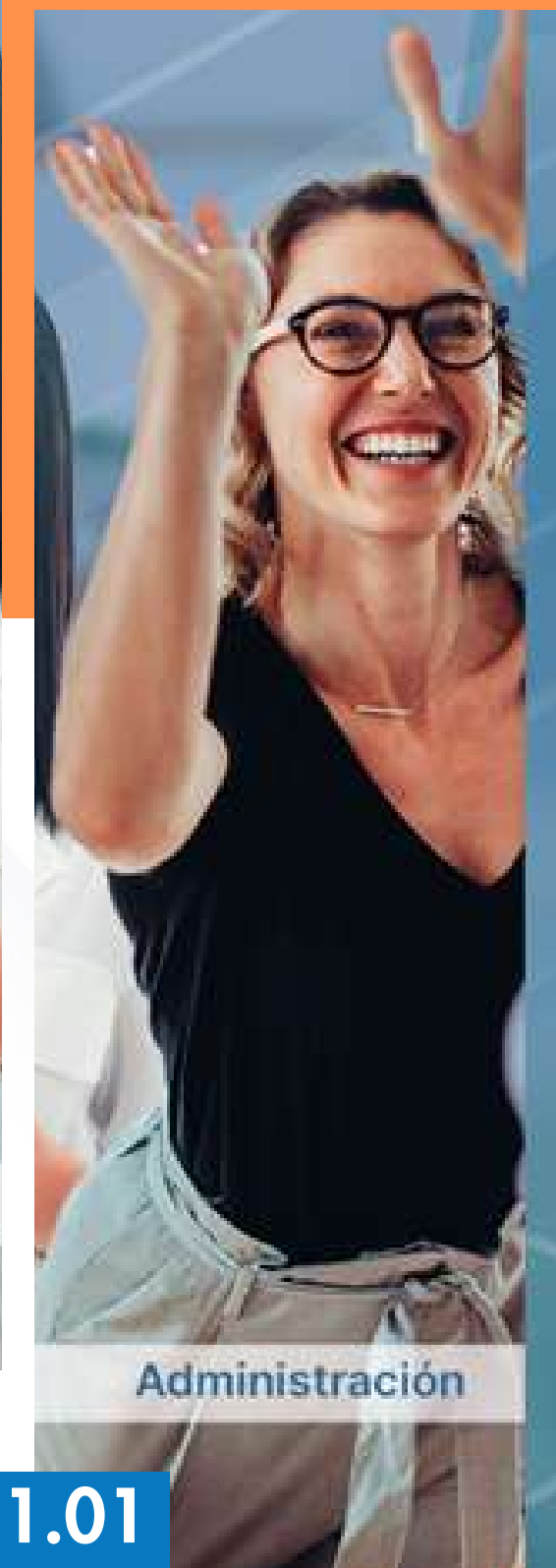


Servicios y precios de la competencia



- Líder global en servicios y soluciones innovadoras de capital humano por casi 70 años de experiencia.
- Presencia en 80 países con más de 3,600 oficinas y 400,000 clientes anuales y más de 1 millón de candidatos registrados.
- Cuentan con un Comité de Gestión de Competencias CONOCER
- Cuentan con una Entidad de Certificación y Evaluación de Competencias Laborales.
- Dentro de su página web ofrecen al usuario la posibilidad de hacer una búsqueda de vacantes usando filtros.
- Única empresa de RH nombrada en la lista de las compañías más éticas por 5to.

 news.manpowergroup.com.mx 



F7PNO-COM-01.01



Servicios y precios de la competencia



- Empresa especializada en la administración de personal y nómina con cobertura nacional.
- Filosofía "Cero errores" en Nómina
- Programa nutricional dentro de la administración del personal.
- No evalúan clima laboral.
- El porcentaje de FEE para la administración de personal es medio alto.
- No requieren anticipo para el servicio de reclutamiento.



www.grupoone.com.mx



Administración Integral Humana

Miguel Laurent No.70 P3
Col Del Valle, C.P. 03200,
Ciudad de México
Tel. (55) 5559 6551 / (55) 5335 1832
contacto@grupoone.com.mx
www.grupoone.com.mx

ACERCA DE NOSOTROS

Grupo ONE es una empresa especializada en la administración de personal y nómina. Nuestros servicios benefician directamente ahorros sustanciales para su empresa, a través de distintos esquemas, que se adaptan con flexibilidad a las necesidades de cada uno de nuestros clientes sin importar su giro o tamaño.

SERVICIOS



Maquila de Nómina

Lo apoyamos para que su empresa camine con buenos pasos



Tercerización de Personal

La fortaleza de cualquier organización es su Capital Humano



Reclutamiento y Selección

Cuente con la fuerza laboral que el mercado demanda



Bienestar Laboral

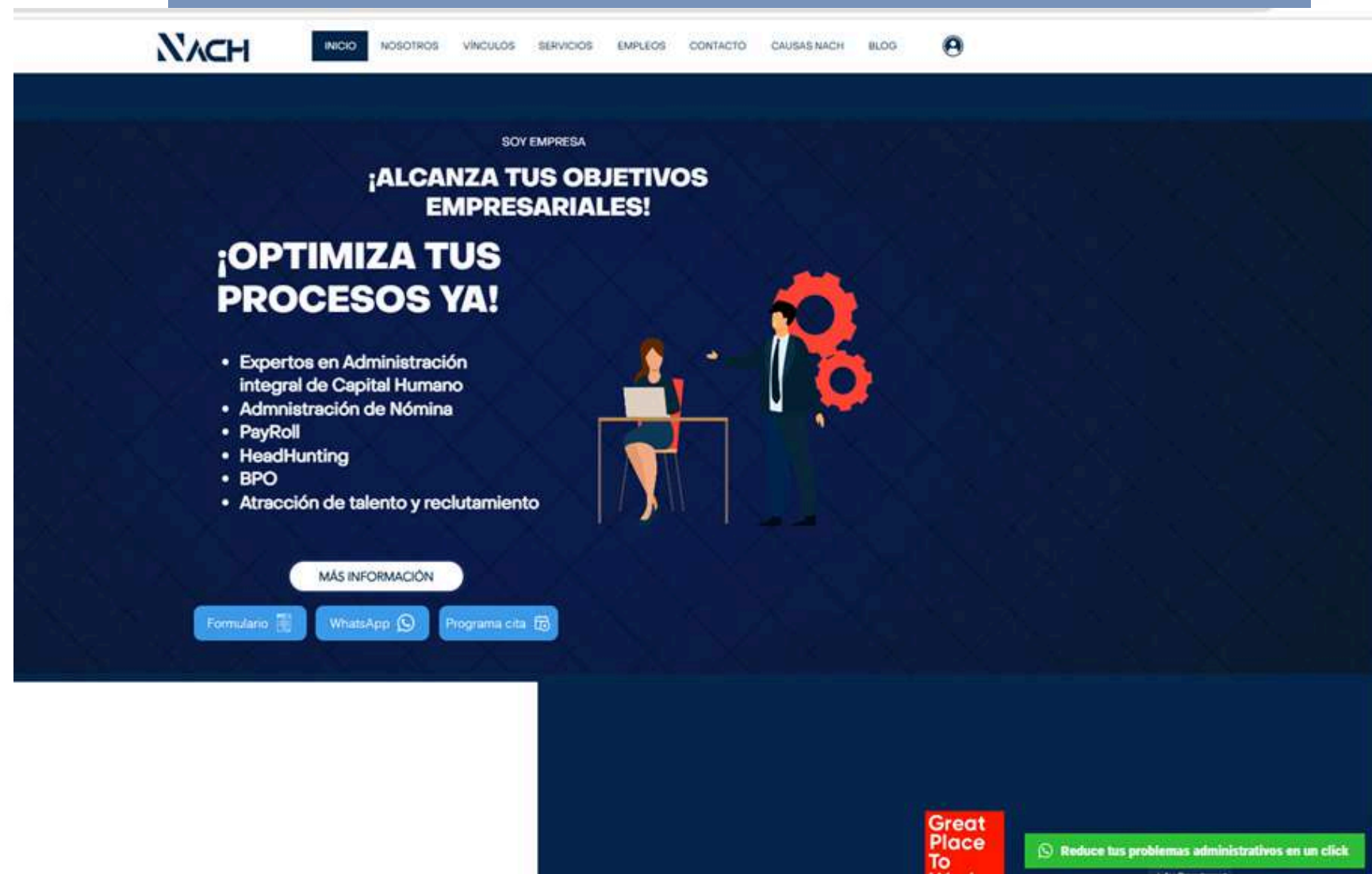
Generamos beneficios dirigidos al talento humano para lograr una alta productividad



Servicios y precios de la competencia



- Empresa con más de 22 años de trayectoria.
- Consultoría de recursos humanos enfocada en perfiles de nivel operativo, y en personal administrativo de alto nivel.
- Ofertan posiciones y 3 días de garantía para proporcionar una terna de candidatos.
- El porcentaje de FEE es arriba del 10% .
- Para el servicio de reclutamiento no requieren anticipo.
- Para posiciones de operadores manejan una garantía de 3 a 6 meses y para puestos gerenciales hasta 9 meses o un año.
- Brindan cobertura nacional.
- Proporcionan un ejecutivo de operaciones y 15 más en zonas de reclutamiento cercanas a la capital del país



www.nach.mx/





Servicios y precios de la competencia

GRUPO **PRODENSA**

- Empresa con 30 años de experiencia con cobertura nacional.
- En el servicio de reclutamiento para puestos administrativos ofrecen entre 60 y 180 días de garantía dependiendo el sueldo y características del perfil.
- No requieren anticipo para el servicio de reclutamiento.
- Están certificados ante ISO 9000-2008.
- Están dentro del Top 20 del Instituto "Great Place to Work"



www.prodensa.com



GRUPO PRODENSA es la compañía más grande de su tipo en el Noreste y Centro de México, con presencia en 19 diferentes ciudades. Durante 30 años hemos proporcionado soporte a la industria de la manufactura internacional. Hemos participado en 450 proyectos asistiendo a empresas pequeñas, medianas y grandes corporaciones.

Con la ayuda de nuestros expertos, ofrecemos reducir su responsabilidad operacional en sus procesos de recursos humanos, para permitirle enfocarse en sus objetivos principales de su empresa.

Obtenga resultados tangibles a través de la implementación de nuestros programas y nuestra experiencia acumulada desde hace 30 años.

Nosotros.

- 30 años de experiencia.
- 450 proyectos de manufactura.
- Operaciones en 19 ciudades en México.
- Fuerte presencia en el Norte y Centro de México.
- Hemos proporcionado soporte a distintas industrias tales como: Automotriz, electrónica, metalmecánica, médica y aeroespacial.
- 350+ profesionales son parte de nuestro equipo.
- 10,000 empleados directos están bajo nuestra responsabilidad.
- Estamos dentro del Top 20 del Instituto "Great Place to Work".
- Certificados en ISO9000-2008.

Servicios RH.

- Reclutamiento Ejecutivo.	- Inteligencia de Mercado.
- Reclutamiento Administrativo.	- Investigaciones laborales.
- Reclutamiento Masivo.	- Estudios socioeconómicos.
- Estudios de compensación.	- Exámenes psicométricos.
- Estudios de clima laboral.	- Programas de productividad.
- Administración de nómina.	- Consultoría en relaciones laborales.
- Team Building.	- Desarrollo Organizacional.
- Capacitación.	- Evaluaciones 360.

GRUPO PRODENSA



Servicios y precios de la competencia Kelly

- Empresa más antigua con más de 78 años de trayectoria.
- Consultoría de recursos humanos enfocada principalmente en logística, reclutamientos masivos y en personal administrativo de alto nivel.
- Actualmente administran más de 1 millón de colaboradores
- El porcentaje de FEE es debajo del 8% .
- Para el servicio de reclutamiento requieren anticipo del 30% por posición sin embargo si el cliente asegura que requiere contratar en un mes más de 15 posiciones se le hace un 30% de descuento.
- Para posiciones de operadores manejan una garantía de 3 a 6 meses y para puestos gerenciales hasta 9 meses o un año.
- Son contribuyentes en más de 15 asociaciones, cámaras, y organismos.



www.kellyservices.com.mx



Kelly

Empresas ▾ Talento ▾ Nosotros ▾ Recursos ▾ Customer Care 🔍 Contáctanos

Creamos oportunidades ilimitadas

al conectar al talento con el mundo del trabajo, de forma que mejoren sus vidas, y a las empresas con las personas talentosas que impulsen la innovación y el crecimiento.

Solicita una Asesoría Gratuita



¡Hola, bienvenido a Kelly!





Servicios y precios de la competencia



- Empresa con más de 5 años de trayectoria.
- Consultoría de recursos humanos enfocada principalmente en TI, y en personal administrativo de alto nivel.
- Ofrecen 1 tarjeta de descuentos, seguro contra accidentes, gastos médicos mayores, prestamos de 3 a 12 meses de sueldo y se descuentan vía nómina.
- El porcentaje de FEE es debajo del 8% .
- Para el servicio de reclutamiento requieren anticipo del 30% por posición sin embargo si el cliente asegura que requiere contratar en un mes más de 15 posiciones se le hace un 30% de descuento.
- Para posiciones de operadores manejan una garantía de 3 a 6 meses y para puestos gerenciales hasta 9 meses o un año.



administracion-360.com



F7PNO-COM-01.01

Nosotros

En Administración 360°, buscamos ser el aliado ideal de negocios que necesitas. Ofrecemos toda nuestra experiencia en Atracción de Talento Humano, para ayudarte a encontrar al nuevo integrante de tu equipo de trabajo.

Desde el primer momento que colaboramos contigo, contarás con un grupo de especialistas con un alto compromiso, para buscar, evaluar y seleccionar a los colaboradores idóneos para tu empresa.

¿Qué hacemos?

Ayudamos y asesoramos a nuestros clientes a cubrir sus necesidades de reclutamiento, selección y evaluación de talento humano, de acuerdo a sus requerimientos específicos.

¿Cómo te ayudamos?





Servicios y precios de la competencia



- Empresa Mexicana con 16 años de experiencia en la gestión del Recurso Humano.
- En el servicio de reclutamiento ofrecen 1 mes de garantía.
- Los Estudios Socioeconómicos tienen un costo de \$2,500.
- Como beneficios adicionales ofrecen clínicas de salud propias, campañas de salud ocupacional, promociones y descuentos en establecimientos reconocidos, créditos personales, automotrices e hipotecarios. seguros de gastos médicos mayores, alianzas con instituciones educativas, consultoría en ADAM (Nómina)



worken.mx



CONÓCENOS ▾

SERVICIOS ▾

EMPLEO

RSE ▾

BLOG

CONTACTO ▾

ESPAÑOL



Conseguirte **empleo**
es nuestro **trabajo**

Ver vacantes

Vacantes recientes

Actualmente no hay vacantes.

Activar Windows

F7PNO-COM-01.01



Resumen Estudio de la Competencia



22



Después de analizar a la competencia se encontraron las siguientes áreas de oportunidad para nuestra organización clasificadas en las siguientes debilidades y fortalezas:

Debilidades: La competencia requiere anticipo del cliente para el servicio de reclutamiento de personal, no ofrece estudios sociolaborales y los estudios socioeconómicos son casi 3 veces más caros que los nuestros, finalmente no ofrecen evaluaciones de clima laboral.

Fortalezas: La competencia ofrece una garantía de reposición de vacantes más amplia que nosotros, cuentan con una filosofía “Cero errores” en el manejo de nóminas, evaluaciones 360, programas de productividad, desarrollo organizacional, ofrecen un descuento del 30% al cliente si asegura la contratación de más de 15 posiciones y se encuentran en el top 20 de “Great Place to Work”

Entre los servicios extras que ofrecen a los empleados está el fondo de ahorro para sus empleados, programa nutricional, prestamos de hasta 12 meses de sueldo con descuentos vía nómina y están certificados en AMECH (Asociación Mexicana de Empresas de Capital Humano).

Para el servicio de administración de personal pueden administrar una sola posición, además pueden contratar a extranjeros.



4. Nuevas Oportunidades de Negocio Zona Centro



Ciudad de México



Estado de México



Toluca



Mercado Meta

Identificar nuestro mercado meta en la zona Centro del País que permitan mejorar el posicionamiento de la marca Quality Service generando mayor prospección para lograr la venta de nuestros servicios, con la finalidad de ampliar la cartera de clientes y mejorar el crecimiento de la organización.



www.qualityservicemex.com ×





RELACIÓN CON EL MEDIO



La Confederación de Cámaras Industriales de los Estados Unidos Mexicanos, CONCAMIN, constituida en 1918, es el organismo cúpula de representación de los distintos sectores industriales, actividades económicas de alta trascendencia para el desarrollo económico de México.

Integra 46 cámaras nacionales, 14 cámaras regionales, 3 cámaras genéricas y 46 asociaciones de los distintos sectores productivos que existen en el país.

CONCAMIN se posiciona como la fuerza política de los industriales, al promover y defender sus intereses legítimos.

Es un organismo de representación empresarial efectivo, reconocido por su liderazgo y capacidad plena para desarrollar a través de sus comisiones de trabajo proyectos e iniciativas que contribuyen a lograr el desarrollo sostenido de la industria mexicana.



Agrupar y representar a las industrias mexiquenses, promover condiciones para su desarrollo competitivo, defender los legítimos intereses del sector y coadyuvar al mejoramiento de la economía regional.

Ser el organismo empresarial del sector industrial, reconocido por sus servicios innovadores y de valor agregado para sus afiliados, centrado en un marco de alta responsabilidad y compromiso con nuestros colaboradores y la sociedad.



RELACIÓN CON EL MEDIO



Asociación Mexicana en Dirección de Recursos Humanos (AMEDIRH) fue fundada en 1947, a partir de su creación logra un crecimiento importante no sólo en su número de afiliados, sino también en sus servicios y alianzas estratégicas con diferentes organizaciones en Estados Unidos y Canadá. La Asociación esta conformada con más de 12,500 Ejecutivos de las diferentes áreas de Recursos Humanos que a través de las empresas que representan se afilian a nuestra Asociación para recibir nuestros servicios, teniendo poco más de 500,000 empleados y trabajadores.



Somos la asociación de profesionales de Recursos Humanos que genera valor, a través de proveer productos y servicios de actualización, desarrollo e innovación en capital humano, contribuyendo a su posicionamiento como socio estratégico de sus organizaciones, fortaleciendo sus redes e intercambio de conocimiento.



La Asociación de Emprendedores de México (ASEM) es una asociación sin fines de lucro que trabaja para hacer de México el mejor país para emprender y hacer negocios. Los emprendedores somos quienes creamos las empresas que hoy son las principales empleadoras del país y motor de nuestra economía. Estamos convencidos de que al mejorar las condiciones en que se emprende, podremos promover un mayor desarrollo económico atrayendo inversión, generando empresas productivas y creando empleos mejor remunerados.



Principales Industrias

Zona Centro



27



Alimentos y bebidas

- Hoy en día, la industria alimentaria y de las bebidas del Estado de México es la más importante del país, ya que aporta 19% de la producción nacional. Le siguen en importancia Jalisco con 11.6% y Distrito Federal con 8.4%



Químico Farmacéutico

- Estas actividades representan el 18.7% del PIB manufacturero del Estado de México, siendo así la tercera actividad industrial más importante en la entidad, siendo superada por la industria alimentaria y la metalmecánica.



Automotriz

- El Estado de México ocupa el tercer lugar Nacional
- en la industria automotriz y de autopartes, generando 10% del valor total de la industria en el país, sólo después de Coahuila y Puebla.



Manufactura

- Dentro del Estado de México ocupa el primer lugar de aportación al PIB



Principales Industrias

TURISMO



28

Hoteles Toluca y Alrededores	Ubicación
Fiesta INN Centro	Centro
Fiesta INN Toluca	Toluca
Del Rey INN	Toluca
Fiesta INN Aeropuerto	Boulevard Miguel Alemán
Crowne Plaza Lancaster	Av. Tecnológico
Quinta del Rey Express	Toluca
Courtyard Airport	Boulevard Miguel Alemán
City Express Junior Toluca	Boulevard Miguel Alemán
Holiday INN Express Toluca	Toluca
Courtyard Toluca	Toluca
Microtel INN and Suites Toluca	Boulevard Miguel Alemán
City Express Suites Toluca	Boulevard Miguel Alemán
City Express Toluca	Boulevard Miguel Alemán
Hotel Don Simon	Centro
One Aeropuerto	Boulevard Miguel Alemán
La Muralla	Boulevard Toluca-Metepec
Biohotel Boutique Metepec	5 de mayo, Metepec
Holiday INN Express Galerías Metepec	Boulevard Toluca-Metepec

Hoteles CDMX	Ubicación
Live Aqua Urban Resort	Paseo de Los Tamarindos 98, Bosques de las Lomas, 05120 Ciudad de México,
The Westin Santa Fe	Av. Javier Barros Sierra 540, Zedec Sta Fé
Novotel México	Antonio Dovali Jaime 75, Col Centro de Ciudad Santa Fé
NH Collection Santa Fe	Juan Salvador Agraz 44, Santa Fe, Contadero
Fiesta INN Santa Fe	Calle 3 No. 56, Lomas Santa Fe
Hilton México City	Av. Juárez 70, Colonia Centro, Centro,
JW Marriott	Andrés Bello 29, Polanco
Camino Real	Polanco
Stadia Suites Santa Fe	Juan Salvador Agraz No. 60, Cuajimalpa de Morelos
Hotel City Express Plus	Paseo de la Reforma 334, Cuauhtémoc, Juárez
City Express	Juan Salvador Agraz 69, Zedec Santa Fe
The Westin Santa Fe	Av. Javier Barros Sierra 540
Holiday Inn Express	Guillermo Gonzalez Camarena
Comfort Inn	Prolongación Paseo de la Reforma 557, Paseo de las Lomas
Hotel Santa Fe	Carretera México Toluca Km. 13.2 #1285, Álvaro Obregón, Lomas de Santa Fe
Hotel Aspen	Av. Vasco de Quiroga 1840, Tlapechico
Intercontinental Presidente	Campos Eliseos 218, Miguel Hidalgo, Col. Chapultepec
Hyatt House	Prol. Vasco de Quiroga 4001, Santa Fe Cuajimalpa
HauSuites	Prolongacion Reforma 1190, Cuajimalpa de Morelos, Cruz Manca
Hotel Distrito Capital	Av. Juan Salvador Agraz 37, Cuajimalpa

F7PNO-COM-01.01



Principales Industrias

TURISMO



Hoteles Estado de México	Ubicación
Dominion Polanco	Aristóteles 21, Polanco, Polanco
Marquis Reforma	Paseo de la Reforma 465, Cuauhtémoc
Hotel Valle de México	Primero de Mayo 15, Col. San Andrés Atoto, Naucalpan
Krystal Satélite Maria Bárbara	Perif. Blvd. Manuel Ávila Camacho 2300, Col. San Lucas Tepetlalcá, Tlalnepantla
Holiday Inn Perinorte	Av. Doctor Gustavo Baz #4873, San Pedro Barrientos, 54010 Tlalnepantla
Hotel San Francisco Centro Histórico	Luis Moya 11, Colonia Centro, Cuauhtémoc
Hotel Parque Satélite	Perif. Blvd. Manuel Ávila Camacho 1998, San Lucas Tepetlalcá
Misión Toreo Centro de Convenciones	San Luis Tlatilco 2, Parque Industrial Naucalpan
Fiesta Inn Naucalpan	Periférico esq. Gustavo Baz53370, Naucalpan
Hotel Mandarin Carton	Av. Gustavo Baz 12, Xocoyahualco, 54080 Tlalnepantla
Hotel Ibis México Perinorte	Galerías Perinorte, Hacienda Sierra Vieja 2, Centro Comercial Perinorte
Hotel Marquis Reforma	Paseo de la Reforma 465, Cuauhtémoc
Gran Hotel Ciudad de México	Av. 16 de Septiembre No. 82, Cuauhtémoc, Centro
Fiesta INN Centro Histórico	Parque Alameda, Av. Juárez 76, Cuauhtemoc, Centro
Hotel Marlowe	Av. Independencia, Centro, Cuauhtémoc
Hotel Catedral	Calle Donceles 95, Cuauhtemoc, Centro
Fiesta INN Insurgentes Sur	Calle Mercaderes 20, Benito Juárez, Col. San José Insurgentes

Hoteles Estado de México	Ubicación
Crowne Plaza Hotel de México	Calle Dakota 95 edificio B, Benito Juárez, Nápoles
Hotel City Express Central de Abastos	Eje 6 Sur No.540, Iztapalapa, Central de Abasto
City Plus Periférico Sur	# 4860, Anillo Perif. Blvd. Adolfo Ruiz Cortines
Live Aqua Urban Resort	Av. No. Col., Paseo de Los Tamarindos 98, Bosques de las Lomas
One Ciudad de México Alameda	Av. Juárez 88, Col. Centro
NH Collection Reforma	Calle Liverpool 155, Juárez
Downtown	Isabel La Católica 30, Cuauhtémoc, Centro
Hotel Central Zócalo	Avenida 5 de Mayo 61, Cuauhtémoc, Centro Histórico
Hotel Ritz	Av Francisco I. Madero 30, Centro Histórico, Centro



Principales Industrias

FARMACEÚTICA



30

Farmacéuticas Toluca	Ubicación
Pfizer	Zona Industrial , Toluca, Sta. Ana Tlapaltitlán
AVENTIS PHARMA,	Acueducto del Alto Lerma # 2 Ocoyoacac, Mex. CP 52740
BAYER	Km. 52.5 Carr. Mex-Tol. Lerma, Edo. De México CP 52000
K.P. SERVICIOS,	KM. 52.8 CARR. Toluca- Naucalpan Eje 1 Nte. M.C Lte. 3 Parq.Tol.200
PLASTIESTERIL	Ing. Salvador Sanchez Colín # 9 Parque Industrial

Farmacéuticas Estado de México	Ubicación
Cámara Nacional de la Industria Farmacéutica	Benito Juárez, Sta. Cruz Atoyac, DF
Neolpharma	Santa Cruz Acayucan , DF
Farmacéuticos Maypo	Miguel Hidalgo, Tlalpan, DF
Octapharma	Tacubaya, Miguel Hidalgo
Bristol-Myers Squill de México	Insurgentes Sur, Benito Juárez
Nardo	Vasco de Quiroga, Zedec Santa Fe.
Bayer de México Unidad Periférico	Xochimilco, Tlalpan
Novartis Farmacéutica	Calzada de Tlalpan
Mavi Farmacéutica	Puente Xoco
Farmacéuticos Altamirano	Anillo Periférico Boulevard Adolfo Ruiz Cortines
Internacional Farmacéutica	Carreteraco, Parque San Andres
Siegfried Rhein	Álvaro Obregón
Aspen Labs	Azcatpotzalco, Av. Poniente
Novo Nordisk México S.A. de C.V.	Av. Homero, Polanco, DF
Glaxosmithkline México	Calzada Xochimilco, Tlalpan
Amgen México	Av. Vasco de Quiroga, Santa Fe
LABORATORIO SANFER	Calzada de Tlalpan # 550, México, DF



Principales Industrias

ALIMENTICIA



31

Alimenticias Toluca	Ubicación
Bachoco	5 de Mayo
Garis	Tollocan, Heriberto Enriquez, Independencia, Pino Suárez,
Pastas Alimenticias Lazali	Parque Industrial Toluca 2000
Bimbo	Corrido Industrial El Coecillo
Barcel	Carretera México-Toluca Km. 54, Col. Industrial Lerma, Edo de México CP 5200
BIMBO	Mz. 2 L-E Corr. Ind. ExRancho el Coecillo CP 50200
BARCEL	Carretera México-Toluca Km. 54, Col. Industrial Lerma, Edo de México CP 52000
COLOIDALES DUCHE	Av. Automotriz # 400, Zona Industrial Toluca, CP 50071
LA MODERNA	Vialidad Naucalpan # 110 Zona Industrial CP 5001
JOYCO DE MÉXICO	BLVD. Miguel Alemán # 100 Parque Ind. Exportec I
MCCAIN ESPECIALIDADES SERVICIOS,	Vía Isidro Fabela KM. 1.3 Parq. Ind. Toluca, México
PEPSICO DE MÉXICO	KM. 2 CARR. Atlacomulco-El Oro, 2da. Sección Parq. In
SABRITAS	KM. 14.5 CARR. TOLUCA-TENANGO, SAN ANTONIO LA ISLA
SUANDY MEXICO	P. Tollocan Carr. México-Toluca, Emiliano Zapata

F7PNO-COM-01.01



Principales Industrias

MANUFACTURA



32

Manufactura Toluca y alrededores	Ubicación
EMBOTELLADORA AGA DE MÉXICO	Carr. Toluca-Querétaro Km. 25 CP 50000
EMBOTELLADORA MODERNA	Km. 1 Carr. Toluca-Naucalpan, Col. Guadalupe Toluca
EMBOTELLADORA DE TOLUCA	Paseo Pte. Adolfo López M. 124 Fracc. Ojuelos Zinacantepec
ENDOR	V. Carranza 301 Santiago, Tianguistenco CP 526
FÁBRICAS MONTERREY,	Km. 60 Carr. México-Toluca CP 50000
FISHER CONTROLES DE MÉXICO	Calle 1a. Con 2va. Av. S/N Zona Industrial, CP 50071 Toluca Mex
FUNCOSA	Guillermo Marconi S/N Zona Industrial Toluca CP 50070
JANEL	Vicente Lombardo Toledano # 104, Col. San Lorenzo Tepaltitlá
JOHSON CONTROLS	KM. 9.5 CARR. Ocoyoacac Stgo. S/N
KLOCKNER EMPAQUES	Av. Independencia 511 Pte. Barrio del Calvario, Zinacantepec
LEINER DAVIS GELATIN MEXICO	Emiliano Zapata S/N, Col. Emiliano Zapata Lerma, Edo. De México
MANUFACTURA ESMERALDA	Av. De las Partidas S/N Parq. Ind. El Cerrillo
PARKER FLUID CONNECTORS	Antiguo Camino a San Lorenzo # 338 Zona Ind. Toluca

Manufactura Toluca y alrededores	Ubicación
Menshen	Parque Industrial Exportec
Industrias Kirkwood	Parque Industrial Toluca 2000
Manufacturas Especiales Toluca	Mariano Escobedo, San Sebastián
SAFMEX	Carretera México – Toluca km 57.5 Ex rancho el Coecillo
KHS	Zinacantepec
Gates	Primero de mayo, Toluca
Manufacturas Marono	Privada Cuauhtémoc, Capultitlan
VITRO	Hacienda Coecillo, Santa María Totoltepec
MACIMEX	Carretera La marquesa, Tenango
Cervecería Cuauhtemoc	Carretera México-Toluca, Zona Industrial
ABA	Álamo, Carretera Mex-Tol
ACEROS ANGLO,	Electrificación # 103 Col Independencia CP 50070
AEROBAL	Av. San Rafael Mz. Parque Industrial Lerma CP 52000
BUHLER	Paseo Tollocan Km. 62.5 CP 50071 Zona Ind. Toluca
CIA. NACIONAL DE ABRASIVOS	Av., 1 de Mayo # 1301 Ote. CP 50200 Zona Ind. Toluca
COBRECE	Av. Primero de Mayo # 1496, Zona Industrial Toluca CP 5007

F7PNO-COM-01.01



Principales Industrias

MANUFACTURA



Manufactura Toluca y alrededores	Ubicación
PLASTIGLAS DE MEXICO	Frente Est. FFCC Maclovio Herrera S/N Ocoyoacac, Edo. México
SAF-MEX,	KM. 57.5 CARR. MEX-TOLUCA, COL. EXRANCHO EL COECILLO
CIGATAM,	Leandro Valle # 202 Col. Doctores, Toluca, Mex. CP 50060
DAMA EJES	Av. A. Einstein e Ind. Química Toluca- México CP 50071

Manufactura Estado de México	Ubicación
Pm Steele Lerma	Col. Del Valle, Del. Benito Juárez
Procter & Gamble	Naucalpan, DF
Grupo México Industrial Minería México	Chapultepec, CDMX
Manufactura de Envases Júpiter	Nueva Industrial Vallejo, CDMX
Manufacturas Automotrices Masa	Eje Central Lázaro Cardenas, Industrial Vallejo, CDMX
Unilever Talismán	Gustavo A. Madero, Tres estrellas, CDMX
Ampere Manufacturas Electrónicas	Granjas San Antonio, CDMX
Cervecería Cuauhtémoc	Blvd. De los Ferrocarriles, Industrial Vallejo, CDMX
Manufacturas Valroca	Gral. Florencio Antillón, CDMX
Manufacturas Metálicas Especiales	Granjas México, CDMX
Helvex	Calzada Coltongo, Azcapotzalco, Industrial Vallejo, CDMX
Madesa	San Juan de Aragón, CDMX



Principales Industrias AUTOMOTRIZ



Automotriz Toluca y alrededores	Ubicación
Chevy San Carlos	Díaz Mirón
Nissan Metepec	Avenida las torres, Santa Ana Tlapaltitlán
Peugeot	Pino Suárez
Planta GM	Av. Industrial, Santa Ana Tlapaltitlán
Planta Chrysler	Carretera México Toluca, Santa Ana Tlapaltitlán
Planta Nissan	Carretera México Toluca, Santa María Totoltepec
AUTOLIV MEXICO	Av. De los Sauces # 9 Parque Ind. Lerma CP 52000
CLEVITE DE MÉXICO	Av. Sta. Rosa # 265 Mz. 19 Parque Industrial Lerma CP 5200
CRUCETAS MEXICANAS	Av. Santa Rosa S/N Mz 20 L-6 Lerma, Mex. CP 5200
DURAKON MEXICANA	Av. Santa Ana Mz. 3 L-19-20 Parque Industrial Lerma CP 5200
DART	Rodolfo Patrón # 9 CP 52000 Zona Ind. Lerma

Automotriz Toluca y alrededores	Ubicación
Mega Automotriz Toluca	Adolfo Lopez Mateos
Ford Sanchez Automotriz	Independencia
Toyota Toluca	Boulevard Toluca Metepec
Kia Metepec	Boulevard Toluca Metepec
Volkswagen	Isidro Fabela
Mitsubishi Toluca	Benito Juárez, Metepec
Nissan Paseo Tollocan	Paseo Tollocan
Nissan Centro	Centro
Kyron Suzuki	Boulevard Toluca Metepec
Audi Center Toluca	Comonfort, Metepec
Continental Automotriz	Benito Juárez, Metepec
Peugeot	Pino Suárez
Honda Rodas	Benito Juárez
Honda Rodas Seminuevos	Boulevard Toluca Metepec
Seat Trakehnen	Boulevard Toluca Metepec
Volkswagen Munich Automotriz	Boulevard Toluca Metepec
Ford Gimsa	Benito Juárez, Metepec
Mazda Metepec	Benito Juárez, Metepec
Mercedes Benz Star Haus Metepec	Pino Suárez
Gimsa Automotriz	Benito Juárez, Metepec



Principales Industrias

AUTOMOTRIZ



35

Automotriz Toluca y alrededores	Ubicación
DURALINER	Alfonso Gómez de Orozco S/N Mz. 207, L-8, Parque Ind. Exportec II, CP 50200
PLASTIC SERVICIOS	Av. Los Sauces 22 Parq. Ind. Lerma
Planta Chrysler	Carretera México Toluca, Santa Ana Tlapaltitlán
Planta Nissan	Carretera México Toluca, Santa María Totoltepec
Planta GM	Av. Industrial, Santa Ana Tlapaltitlán
VALEO CLIMATE CONTROL DE MEXICO,	MZ. 4 L-1 Parque Ind. Exportec II



Principales Industrias QUÍMICAS

36

Químicas Toluca y alrededores	Ubicación
Química Apolo	Boulevard Miguel Alemán
Química Blantex	Parque Industrial Lerma, Isidro Fabela
POLIUREQUIMIA	KM. 1.5 CARR. Amomolulco a Santiago Tianguistenco Col. Sta. Maria
NALCO DE MEXICO	Km. 52.5 Carr. Mex-Tol. Lerma, Edo. De México CP 5200
QUIMICA AMTEX,	KM. 2 CARR. Amomolulco Ocoyoacac
SIGNA	AV. IND. AUTOMOTRIZ 301 ZONA IND. TOLUCA
STAHL DE MEXICO	Industrias Químicas #105 Zona Ind. Toluca



Principales Industrias

OTRAS

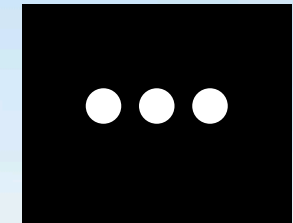


37

Otras Toluca y alrededores	Ubicación
CT INTERNACIONAL	Calz. Acalórenlo, Santo Tomas, CDMX
CFE Valle de México Sur	Av. San Jerónimo, Coyoacán
ACCO MEXICANA,	Circuito de la Industria Nte. No. 6 parque Industrial Lerma CP 523000
AEROLINEAS EJECUTIVAS, S	Ex.Hacienda Canaleja Calle 2 Lote 14- 18 Aeropuerto CP50200
ARABELA,	Parque Toluca 200
TLINKS MEXICO	Km. 62.5 Carr. México-Toluca CP 5007
AUMA LERMA SERVICIOS,	Av. De la Ind. Nte. 38 Parque Ind. Lerma CP 5200
CARROCERIAS TOLUCA	Av. Independencia Ote. 1501 CP 50070 Zona Ind. Toluca
CENTRO DE SERVICIO AVEMEX	Calle 4 Hangar 14 Aerop. Int. De Tol. San Pedro Toto CP 51130
CENTRO MÉDICO DE TOLUCA,	Av. Benito Juárez 135 Nte. Barrio San Mateo, Metepec 5214
KRONE COMUNICACIONES,	Calle 6 Norte # 111 Parque Ind. Toluca 2000

Otras en Estado de México	Ubicación
CONVERTEX	Reolin Barejon # 31 Lerma, La Estación CP 5200
COTTON GROUP	Av. Del Parque # 25-A Parq. Industrial Lerma, Lerma Edo. De Mex

F7PNO-COM-01.01



PARQUES INDUSTRIALES ZONA CENTRO



F7PNO-COM-01.01



Parques Industriales

ZONA CENTRO



39

Parque	Ubicación
TOLUCA 2000	Área Industrial, Carretera Toluca-Naucalpan, km 52.8
PARQUE INN	Carretera Naucalpan – Toluca, km 52.5, San Mateo Otzacatipan
LERMA PARK	Avenida Prolongación 33 52000, Av. Industria Automotriz,
EXPORTEC	Boulevard Miguel Alemán
EXPORTEC II	BLVD. MIGUEL ALEMAN KM. 2.5, TOLUCA, MEXICO
EL CERRILLO I	CAMINO DE LAS PARTIDAS KM. 2.5, LERMA, MEXICO
EL CERRILLO II	CAMINO DE LAS PARTIDAS KM. 3, LERMA, MEXICO
EXPORTEC	BLVD. MIGUEL ALEMAN KM. 2.5, TOLUCA, MEXICO.
PARQUE INDUSTRIAL EXPORTEC II	BLVD. MIGUEL ALEMAN KM. 2.5, TOLUCA, MEXICO.
CPA LOGISTICS CENTER CUAUTITLÁN	CALZADA LA VENTA 25, CUAUTITLÁN
PARQUE INDUSTRIAL HUEHUETOCA	KM. 3 CARRETERA A JOROBAS, TULA
PARQUE INDUSTRIAL IXTLAUACA	ROBERTO BOSCH s/n ENTRE INDEPENDENCIA Y 1o. DE MAYO, ZONA INDUSTRIAL
PARQUE INDUSTRIAL JILOTEPEC	A 2 KMS. POR LA CARRETERA A SAN FRANCISCO SOYANIQUILPAN
PARQUE INDUSTRIAL SAN ANTONIO BUENAVISTA	PARQUE INDUSTRIAL SAN ANTONIO BUENAVISTA ,TOLICA
CORREDOR INDUSTRIAL TOLUCA-LERMA	CARRETERA MÉXICO-TOLUCA KM. 52.5
CEDROS BUSINESS PARK	AUTOPISTA MEXICO-QUERETARO KM.0 + 41.880
CEDROS BUSINESS PARK ORIENTE	AUTOPISTA FEDERAL MEXICO PUEBLA KM. 30.5
CONJUNTO INDUSTRIAL CUAUTITLAN	KM. 31.5 CARRETERA MEXICO-CUAUTITLAN, COL. LOMA BONITA.
CONJUNTO URBANO INDUSTRIAL HERMANDAD DEL ESTADO DE MEXICO	KM. 33 AUTOPISTA TOLUCA-ATLACOMULCO, BARRIO DE SAN PEDRO
PARQUE INDUSTRIAL ATLACOMULCO	CARRETERA ATLACOMULCO-EL ORO, AL SUR DE LA CABECERA MUNICIPAL
PARQUE INDUSTRIAL DE SANTIAGO TIANGUISTENCO	ISIDRO FABELA 166 PARQUE INDUSTRIAL
PARQUE INDUSTRIAL EL CONVENTO	Av. De la Industria s/n, Col. El Trébol, TEPOZOTLÁN
PARQUE INDUSTRIAL EL CONVENTO I	Libramiento Sur y Calle del Arbolito s/n TEPOZOTLÁN
PARQUE INDUSTRIAL EL CONVENTO II	Libramiento Sur y Calle del Arbolito s/n
PARQUE INDUSTRIAL HUEHUETOCA	KM. 3 CARRETERA A JOROBAS, TULA
PARQUE INDUSTRIAL IXTLAUACA	ROBERTO BOSCH s/n ENTRE INDEPENDENCIA Y 1o. DE MAYO

F7PNO-COM-01.01



Parques Industriales

ZONA CENTRO



40

Parque	Ubicación
PARQUE INDUSTRIAL JILOTEPEC	A 2 KMS. POR LA CARRETERA A SAN FRANCISCO SOYANIQUEL PAN
PARQUE INDUSTRIAL SAN ANTONIO BUENAVISTA	AV. INDUSTRIA MINERA Y DIONISIO ASTIVIA, TOLUCA
PARQUE INDUSTRIAL SAN CAYETANO	Carr. Toluca-Atacomulco Km. 16, Toluca
PARQUE INDUSTRIAL SAN MARTIN OBISPO CPA LOGISTIC CENTER	Carr. Chamapa-Lechería Km. 2, Cuautitlán Izcalli
PARQUE INDUSTRIAL TENANGO	CARRETERA TOLUCA-IXTAPAN KM 21 TENANGO DEL VALLE, EDO. MEX.
PARQUE MICROINDUSTRIAL CUAUTITLAN IZCALLI	KM. 40 CARRETERA MEXICO-QUERETARO, CUAUTITLAN IZCALLI, MEXICO.
SANTA BARBARA INDUSTRIAL URBAN COMPLEX	Camino Flor de María s/n , Atacomulco
TEPOTZOTLAN CPA LOGISTIC CENTER	Av. De la Industria s/n, Tepotzotlán
TOLUCA GLOBAL PARK	Carr. De cuota Toluca-Atacomulco Km. 16
XHALA DISTRIBUTION CENTER	Carr. Cuautitlan-Teoloyucan Km. 29.35
ZONA INDUSTRIAL BARRANCA PRIETA	CARRETERA HUEHUETOCA APAXCO KILOMETRO 18,
ZONA INDUSTRIAL CHALCO	CARRETERA MEXICO-CUAUTLA KM38 CHALCO, MEXICO
ZONA INDUSTRIAL EX HACIENDA DE XALPA	CARR. HUEHUETOCA-TEOLOYUCAN Y HUEHUETOCA-ZUMPANGO
ZONA INDUSTRIAL SALITRILLO	CARRETERA HUEHUETOCA JOROBAS KM. 3.5 BARRIO DE SALITRILLO



5. CONCLUSIONES



41

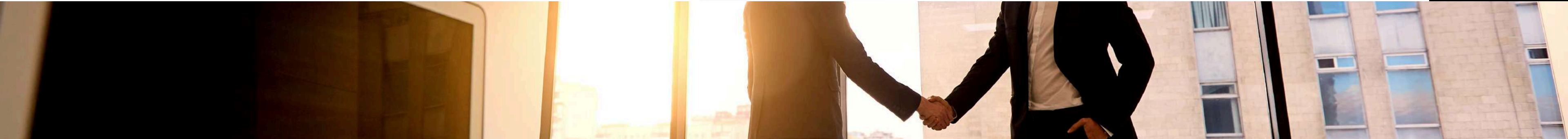
F7PNO-COM-01.01



Conclusiones



42



- Nuestro mercado meta corresponde a hombres y mujeres ejecutivos dentro las industrias, vinculados a las decisiones en el área de Recursos Humanos que cuentan con un rango de edad entre 25 a 40 años, los cuales residen principalmente en el Estado de México, zona colindante con la Ciudad de México y toda la República Mexicana.
- Nuestra estrategia meta es posicionarnos entre las primeras 5 agencias de servicio de outsourcing en la zona metropolitana para aumentar nuestra cartera de cliente fijos y mantener la confianza de nuestros clientes actuales.
- Para lograr la estrategia de mercado se realizan las siguientes actividades: Posicionamiento en Redes Sociales, mejorar la comunicación con nuestros clientes y prospectos por medio de nuestra página web, actualizar nuestra imagen corporativa, humanizar la marca para lograr mayor identificación emocional de nuestros clientes hacia nuestros servicios y crear una necesidad de consumo.
- Es necesario realizar una revisión detallada del costo de nuestros servicios (estudios socioeconómicos, pruebas psicométricas) para verificar que estemos generando una utilidad valiosa para la empresa.
- Generar un plan estratégico a corto plazo para atender de manera adecuada a nuevos clientes sin descuidar a los clientes actuales.
- Reforzar la capacitación al personal (servicio al cliente, comunicación interna, liderazgo, toma de decisiones y solución de problemas, entre otros)
- Dentro de la zona centro del país existen oportunidades de negocio que aún no han sido trabajadas para ofrecer nuestros servicios. Por lo tanto es necesario comenzar a prospectar para ampliar nuestra cartera de clientes.
- Debido al alto porcentaje de rotación que enfrentan actualmente las empresas, en Quality Service debemos ofrecer al cliente dentro de nuestros servicios, estrategias de retención para generar mayor confianza y tranquilidad al momento de reclutar o administrar al personal.
- Para agilizar nuestros tiempos de respuesta para el servicio de reclutamiento, debemos programar una herramienta digital para uso del candidato y podamos generar una base de datos de consulta para cubrir las posiciones que se vayan requiriendo.
- Necesitamos fortalecer nuestras estrategias de seguimiento al cliente para detectar aquellas áreas de oportunidad que nos permitan mejorar nuestros servicios.
- Nuestra competencia tiene presencia digital, por lo tanto, nosotros debemos seguir generando estrategias de posicionamiento web para no perder oportunidades de negocio.



ESTRATEGIAS DE QS

Presencia de Marca

1

Generar contenido y
esencia de la marca
A través de redes sociales
(videos e imágenes)

2

Regalos promocionales
a nuestros clientes.

3

Campaña de difusión
Experiencia de más y
admón. de más de 50,000
colaboradores
de 26 años

4

Actualización
de la página web



ESTRATEGIAS DE QS

Estrategias de ofertas y promocionales

1

Ofrecer el primer estudio socioeconómico o sociolaboral de forma gratuita a nuevos clientes o prospectos.

2

Ampliar la garantía de reposición de reclutamiento.

3

Ajuste en el costo por reclutamiento con base a volumen de posiciones a reclutar.

4

Ofrecer credenciales para los ingresos de personal Reclutado.



ESTRATEGIAS DE QS

Estrategias de prospección

1

Llamadas de seguimiento
a prospectos a los que se
le cotizó en algún
momento.

2

Identificar en Facebook y
LinkedIn
empresas que soliciten
personal y contactarlos para
ofrecer nuestros servicios.

3

Contactar a empresas que
buscan personal por medio
de lonas colocadas en
zonas industriales.



ESTRATEGIAS DE QS

Estrategias de retroalimentación y servicio al cliente

1

Reforzar la metodología de aplicación de encuestas mensuales a clientes nuevos y fijos.

2

Llamadas de seguimiento durante la ejecución del servicio.

3

Seguimiento por correo electrónico durante la ejecución del servicio.



ESTRATEGIAS DE QS

Estrategias de retención de clientes

1

Entrega de regalos
de fin de año
para clientes.

2

Mantener seguimiento
constante
con clientes por medio de
llamadas,
visitas y correos.

3

Ofrecer garantías
más generosas para el
servicio
de reclutamiento.